



Befestigungsset für Arbeitseinheit S

am RUCK® Clax mobil

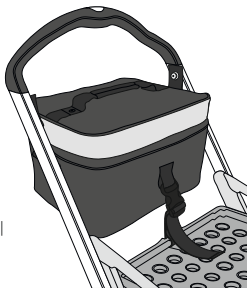
Kit for connecting Working Unit S

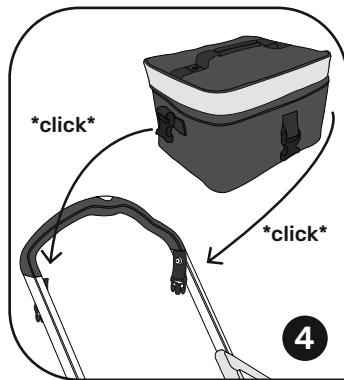
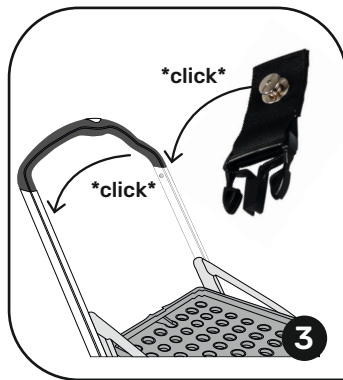
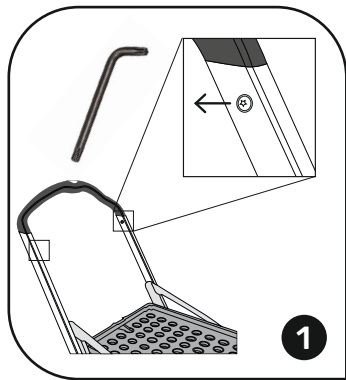
to RUCK® Clax mobil

Gebrauchsanweisung/Instructions for Use

DE
EN

8020501 | Gebrauchsanweisung Befestigungsset für Arbeitseinheit S/
Instructions for Use - Kit for connecting Working Unit S to RUCK® Clax mobil |
Überarbeitungsstand/Version 09.03.2023







Lieferumfang/Contents

- 1x Torx Schlüssel/Torx spanner
- 1x Gabelschlüssel/open-end spanner
- 2x Schnellverschluss Schraube/ quick release screw
- 2x Befestigungsgurt (kurz)/ connection strap (short)
- 1x Sicherungsgurt (lang)/holding strap (long)

