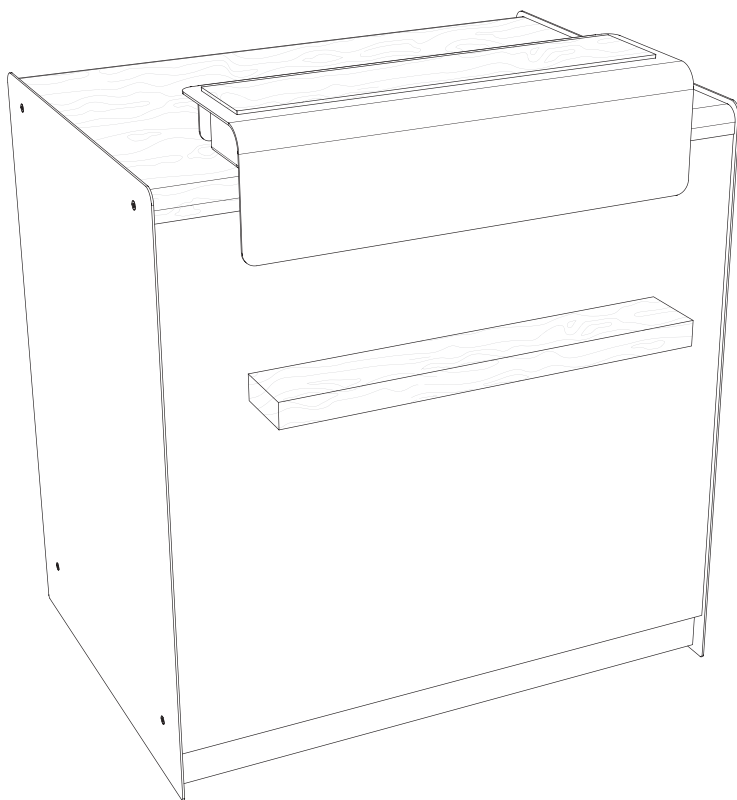


# ROOM desk

Gebrauchsanweisung



## RUCK ROOM desk

- › Diese Gebrauchsanweisung können Sie in weiteren Sprachen unter nachfolgendem Link herunterladen oder telefonisch anfordern.
- › Tämän käyttöohjeen voitte ladata useilla eri kielillä seuraavasta linkistä tai pyytää tietoja puhelimitse.
- › Puede descargar este manual en diferentes idiomas en el siguiente enlace o bien solicitarlo por teléfono.
- › Instrukcje te mogą być pobierane w innych językach pod poniższym linkiem lub telefonicznie
- › Tento návod je také k dispozici v jiných jazycích. Použijte prosím následující odkaz ke stažení návodu nebo si je vyžádejte telefonicky.
- › Šo lietošanas instrukciju citās valodās iespējams lejuplādēt zemāk norādītajā saitē vai pieprasīt telefoniski.
- › This manual is also available in other languages. Please use the following link to download the manual or request it on the phone.
- › Questo manuale è disponibile anche in altre lingue. Lo si può scaricare utilizzando il seguente link o richiederlo per telefono.
- › 此說明書另有提供其他國家語言，請點擊此連結下載檔案，或透過電話詢問下載亦可。
- › Navodila za uporabo lahko v številnih jezikih pridobite na sledeči povezavi ali naročite prek telefona
- › Acest manual este disponibil si in alte versiuni de limba. Accesati link-ul urmator pentru a descarca manualul sau il puteti solicita telefonic.
- › Ви можете загрузить руководства по эксплуатации на других языках кликнув на ссылку или запросив по телефону.
- › Τίς οδηγίες χρήσεως μπορείτε να τις βρείτε και σε άλλες γλώσσες, πατώντας στο παρακάτω link για να τις κατεβάσετε ή να τις ζητήσετε τηλεφωνικώς.
- › U kunt de gebruiksaanwijzing in diverse talen downloaden onder de volgende link. Ook kunt u deze telefonisch aanvragen.
- › Ce manuel d'utilisation est disponible aussi en autre langues. Veuillez utiliser le lien suivant pour le télécharger ou demandez-le par téléphone.
- › Bu kullanım kılavuzunu farklı dillerde aşağıdaki bağlantıdan indirebilir yada telefon ile isteyebilirsiniz.
- › Atsisiųskite instrukcija lietuvių kalbą paspaudę šią nuorodą, arba paskambinę telefonu.
- › A használati útmutatót magyar nyelven a következő linkről tudja tölteni, vagy kérheti telefonon.
- › ופלטב ותוא שקבל וז אבה קניכל תופסנו תופש הלעפחה תוארוח תא דירוחל לכות.
- › 여려 언어로 된 본 사용설명서를 다음 링크에서 다운로드하시거나 전화로 요청하실 수 있습니다.
- › Hægt er að sækja þessar notkunarleiðbeiningar á öðrum tungumálum með eftirfarandi tengli eða panta þær símileiðis
- › Ezen kezelési útmutató további nyelveken a következő linken keresztül tölthető le, vagy telefonon megkérhető
- › この取扱説明書はその他の言語でも以下のリンクでダウンロードしていただくことが可能です。またはお電話でもお問い合わせいただければご案内申し上げます。
- › Denne brugsanvisning kan du downloade på flere sprog på efterfølgende link eller bestille telefonisk
- › Denna bruksanvisning på andra språk kan du antingen ladda ned från följande länk eller beställa på telefon
- › Цю інструкцію по експлуатації на інших мовах ви можете завантажити за нижчезказаним посиланням на сайт або запросити по телефону



1. hellmut-ruck.de

2. Suchbegriff:

"1097901"

3. Downloads

<a href="https://www.hellmut-ruck.de">https://www.hellmut-ruck.de</a>
1097901

Downloads
80856xx_GA_ROOM_desk_XX_2022-xx-xx



**HELLMUT RUCK GmbH | DE – 75305 Neuenbürg**  
hellmut-ruck.de

Dies ist die Originalbetriebsanleitung des Herstellers.

### Copyright

© 2022 HELLMUT RUCK GmbH. Alle Rechte vorbehalten. Dieses Dokument darf ohne vorherige schriftliche Genehmigung durch die HELLMUT RUCK GmbH weder kopiert, bearbeitet, vervielfältigt, noch übersetzt werden.

## Sehr geehrte Kundin, sehr geehrter Kunde,

Sie haben sich mit dem Kauf eines RUCK® ROOM desk für ein hochwertiges Produkt aus der RUCK® ROOM Möbelserie entschieden. Erleben Sie Kundenmanagement in neuer Dimension. Perfekt organisiert, datensicher und ordentlich präsentieren Sie sich Ihren Kunden mit unserem neuen, freistehenden Empfangsmöbel. RUCK® ROOM desk macht sich von außen klein und zeigt innen Größe mit funktionalen Vorteilen.

Alle Schränke unterliegen einer permanenten Qualitätskontrolle. Sollten Sie dennoch einmal Probleme oder Fragen haben, so wenden Sie sich vertrauensvoll an unsere Serviceabteilung.

Für Ihr entgegengebrachtes Vertrauen bedanken wir uns hiermit herzlich und wünschen Ihnen bei Ihrer täglichen Arbeit viel Freude mit unserem Produkt.

Bitte lesen Sie vor Inbetriebnahme diese Gebrauchsanweisung aufmerksam durch und bewahren Sie diese sorgfältig auf.

Ihre HELLMUT RUCK GmbH

## Inhaltsverzeichnis

Inhaltsverzeichnis .....	4
Abkürzungen und Symbole .....	5
Allgemeine Sicherheitshinweise .....	6
Lieferumfang .....	7
Transport.....	9
Montage.....	13
Technische Daten .....	21
Schubfach Entnahme.....	22
Schubfach Einbau.....	25
Schubfach-Frontblenden Justierung .....	26
Ausbau Schubfach-Frontblenden .....	28
Tip-On Justierung.....	29
Reinigung und Desinfektion.....	30
Ersatzteile und Entsorgung .....	31
Gewährleistung .....	32

## Erklärung zu dieser Gebrauchsanweisung

Die HELLMUT RUCK GmbH behält sich alle Rechte zur Änderung und Ergänzung dieser Gebrauchsanweisung vor. Die HELLMUT RUCK GmbH hat große Sorgfalt darauf verwendet, diese Anleitung frei von Ungenauigkeiten und Auslassungen zu halten. Sollten Sie Fehler oder Ungenauigkeiten bemerken, informieren Sie uns bitte. Jedoch besteht seitens der HELLMUT RUCK GmbH keinerlei Haftung für Fehler in dieser Gebrauchsanweisung sowie daraus resultierende Folgeschäden, die sich aus der Bereitstellung dieser Gebrauchsanweisung oder der Verwendung derselben während des Gebrauchs des Produktes ergeben.

Die Weitergabe und Ergänzung dieser Gebrauchsanweisung ist nicht gestattet, soweit nicht durch die HELLMUT RUCK GmbH ausdrücklich genehmigt.

Der Hersteller kann nicht für Schäden verantwortlich gemacht werden die infolge der Nutzung abweichend vom bestimmungsgemäßen Gebrauch oder der Nichtbeachtung von Sicherheitshinweisen und Warnungen verursacht werden.

## Abkürzungen und Symbole



**Dieses Symbol kennzeichnet eine Gefahr für den Menschen oder für das Produkt. Es muss unbedingt beachtet werden.**



**Dieses Symbol kennzeichnet nützliche Hinweise.  
An dieser Stelle werden zusätzliche Informationen zum Produkt und dessen Bedienung gegeben.**



**Entsorgungshinweis beachten**

## Allgemeine Sicherheitshinweise



### Explosionsgefahr

Der Betrieb des RUCK® ROOM desk in explosionsgefährdeten Räumen kann zur Auslösung einer Explosion führen.



### Gefahr durch Stromschlag

Reinigungs- und Desinfektionsmittel nicht in Steckdosen oder LED-Beleuchtung sprühen.



### Gefahr durch Stromschlag

Sollten Sie Beschädigungen an der Netzanschlussleitung oder sonstigen Leitungen feststellen, ziehen Sie bitte den Netzstecker und lassen Sie die defekte Leitung durch eine qualifizierte Fachkraft ersetzen.

### Verwendungszweck

Der RUCK® ROOM desk ist für den Einsatz in Praxen für Fußpflege, Podologie und Kosmetik, sowie im klinischen Umfeld geeignet.

### Einsatzort

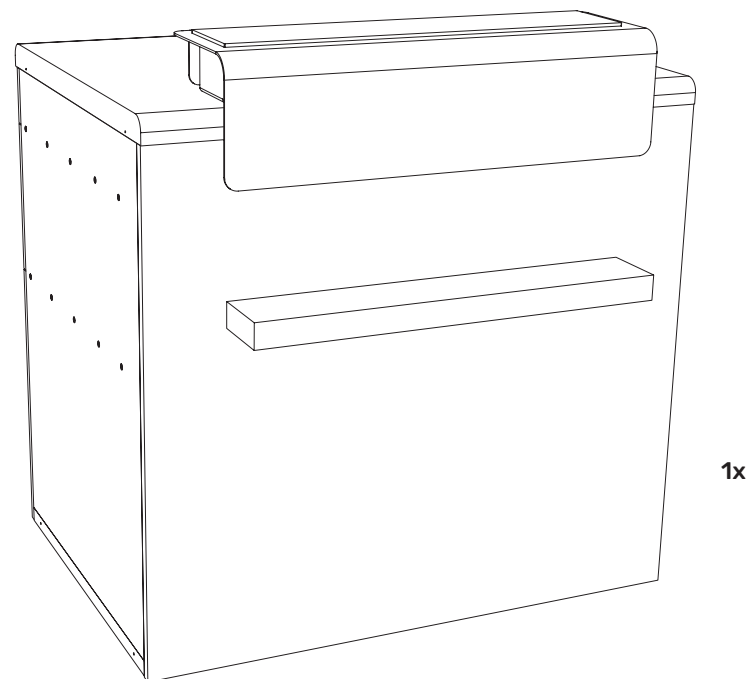
Der RUCK® ROOM desk darf nur in trockenen und nicht explosionsgefährdeten Räumen betrieben werden.

### Betriebsart

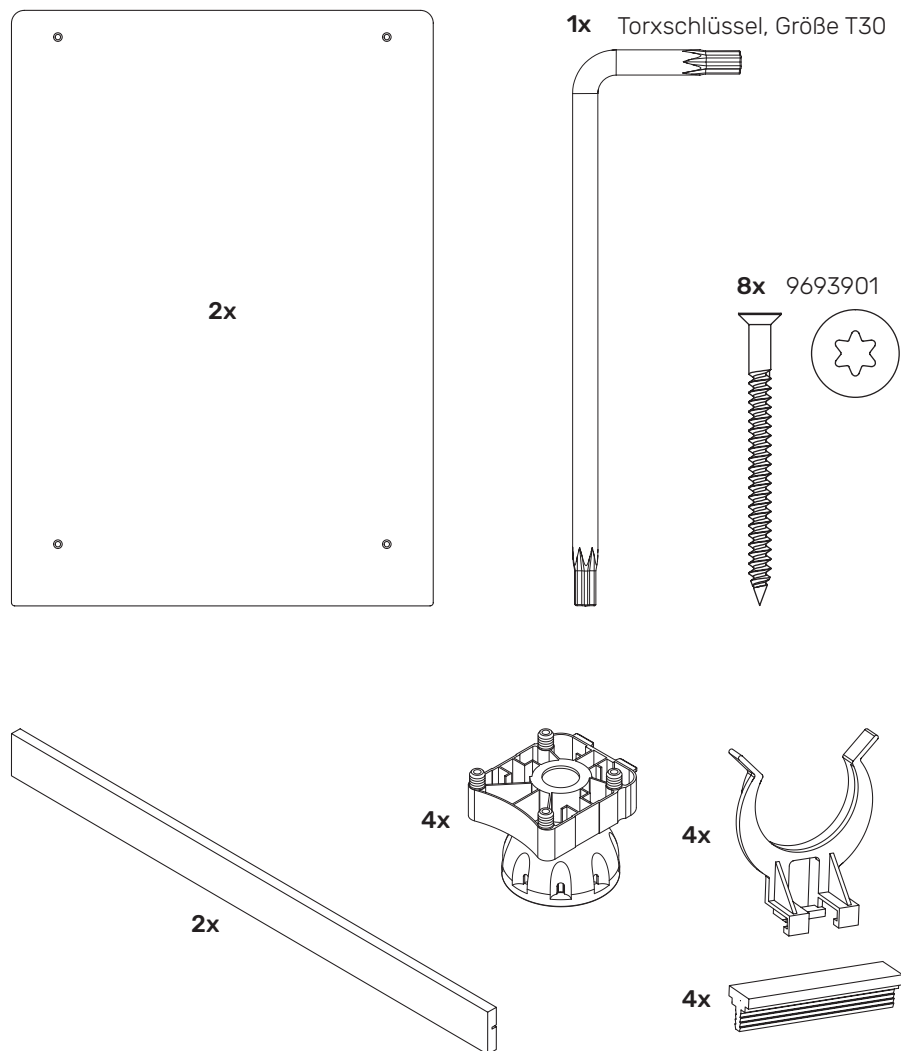
Der RUCK® ROOM desk ist für den Dauerbetrieb ausgelegt.

## Lieferumfang

①



②

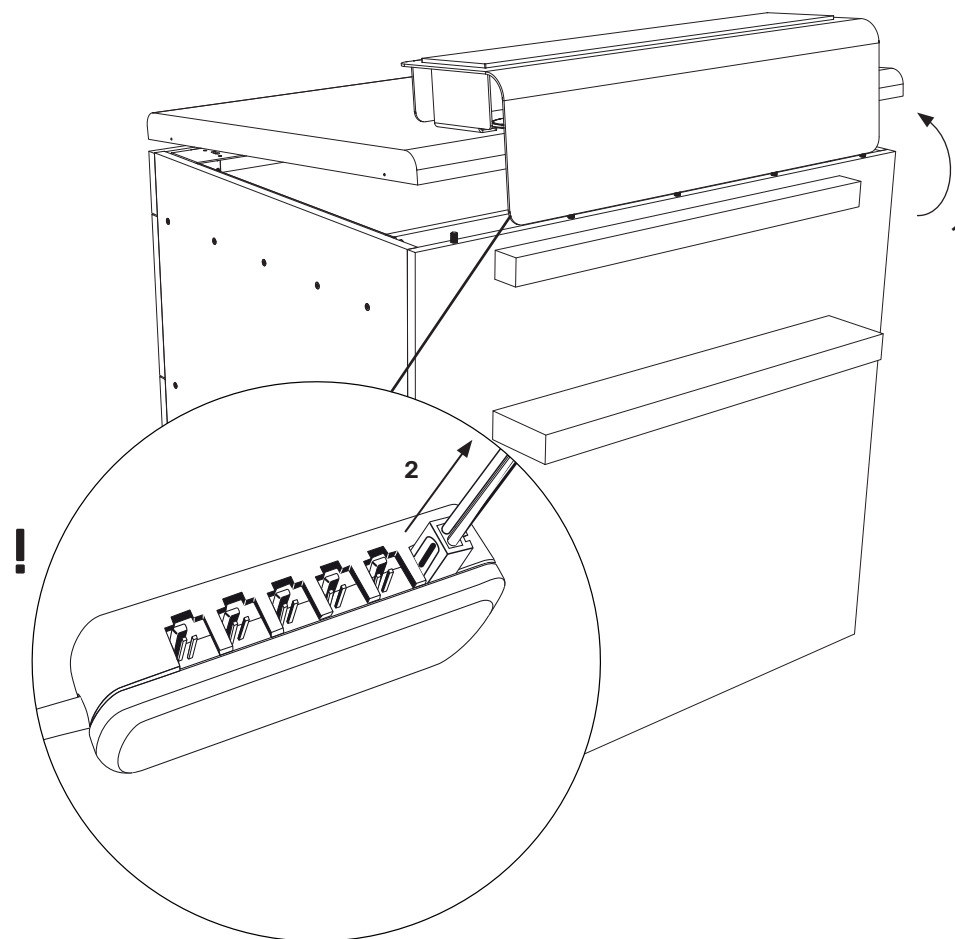


**Transport**

①

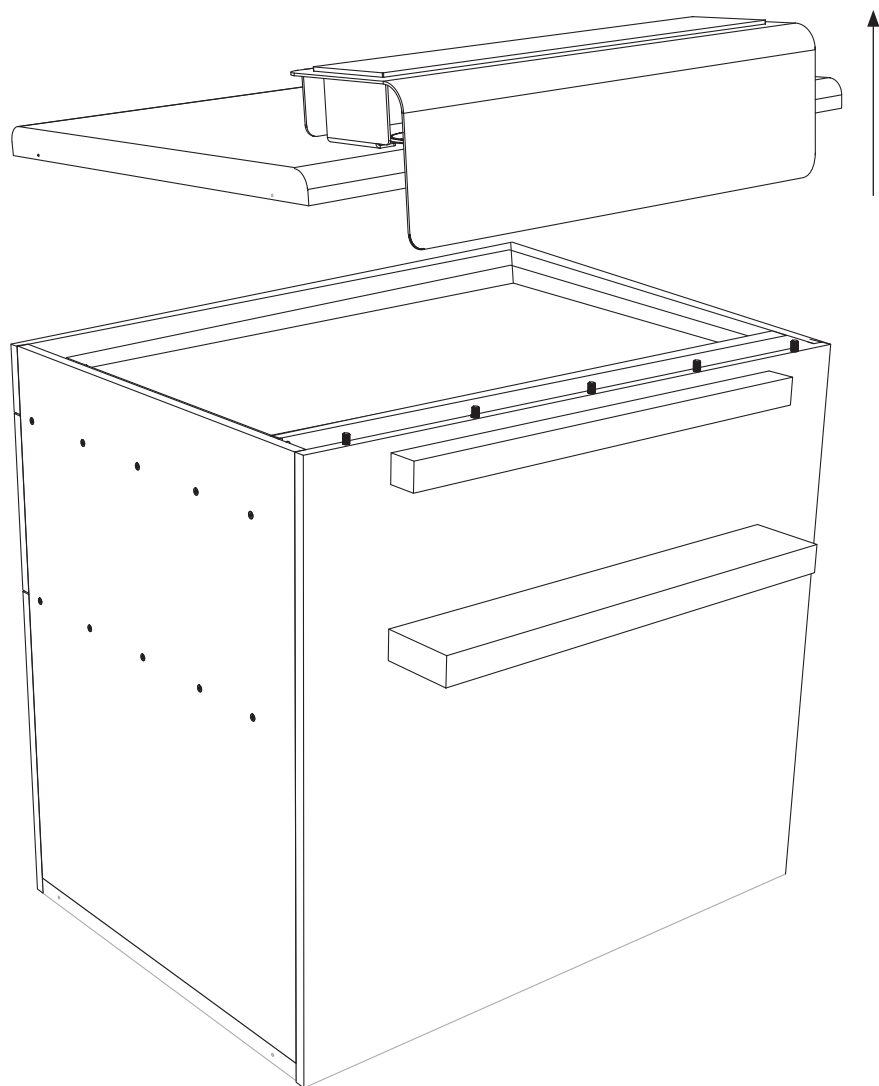


Um den RUCK® ROOM desk leichter transportieren zu können, kann die Arbeitsplatte abgenommen werden.

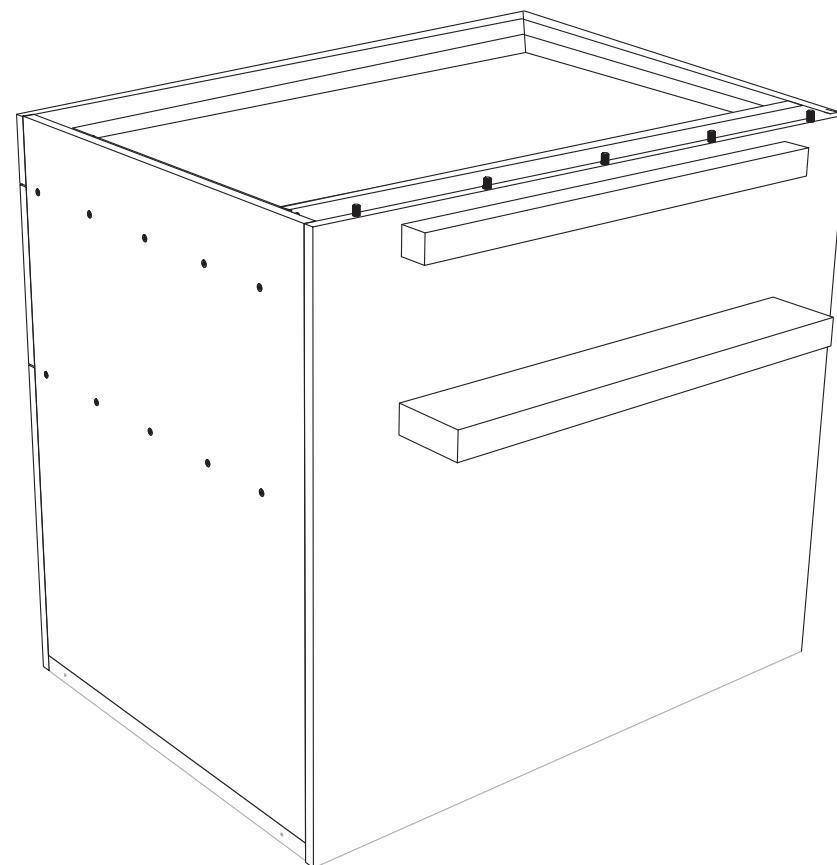


**ACHTUNG:**  
Vor dem vollständigen Abnehmen der Arbeitsplatte muss die LED-Beleuchtung abgesteckt werden.

②

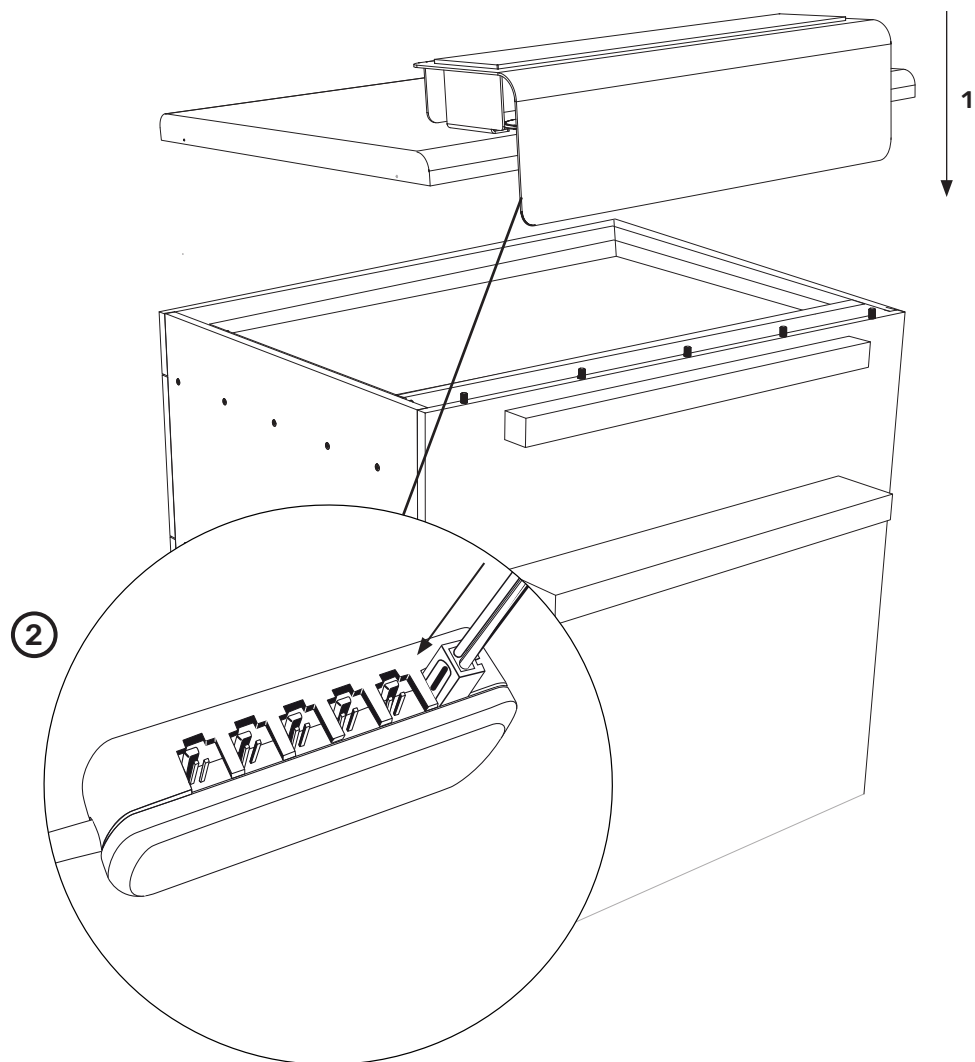


③

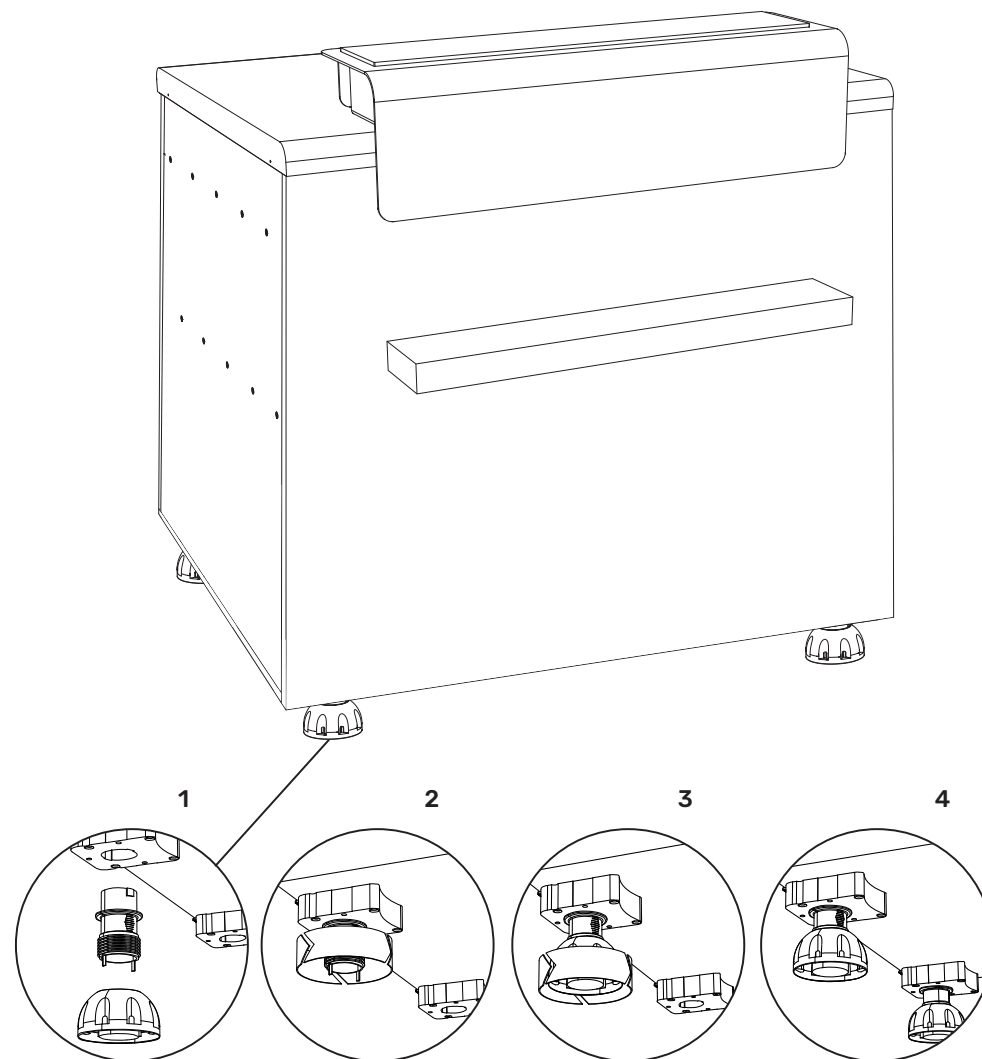


Mit abgenommener Arbeitsplatte kann der RUCK® ROOM desk leichter zum gewünschten Ort getragen werden.

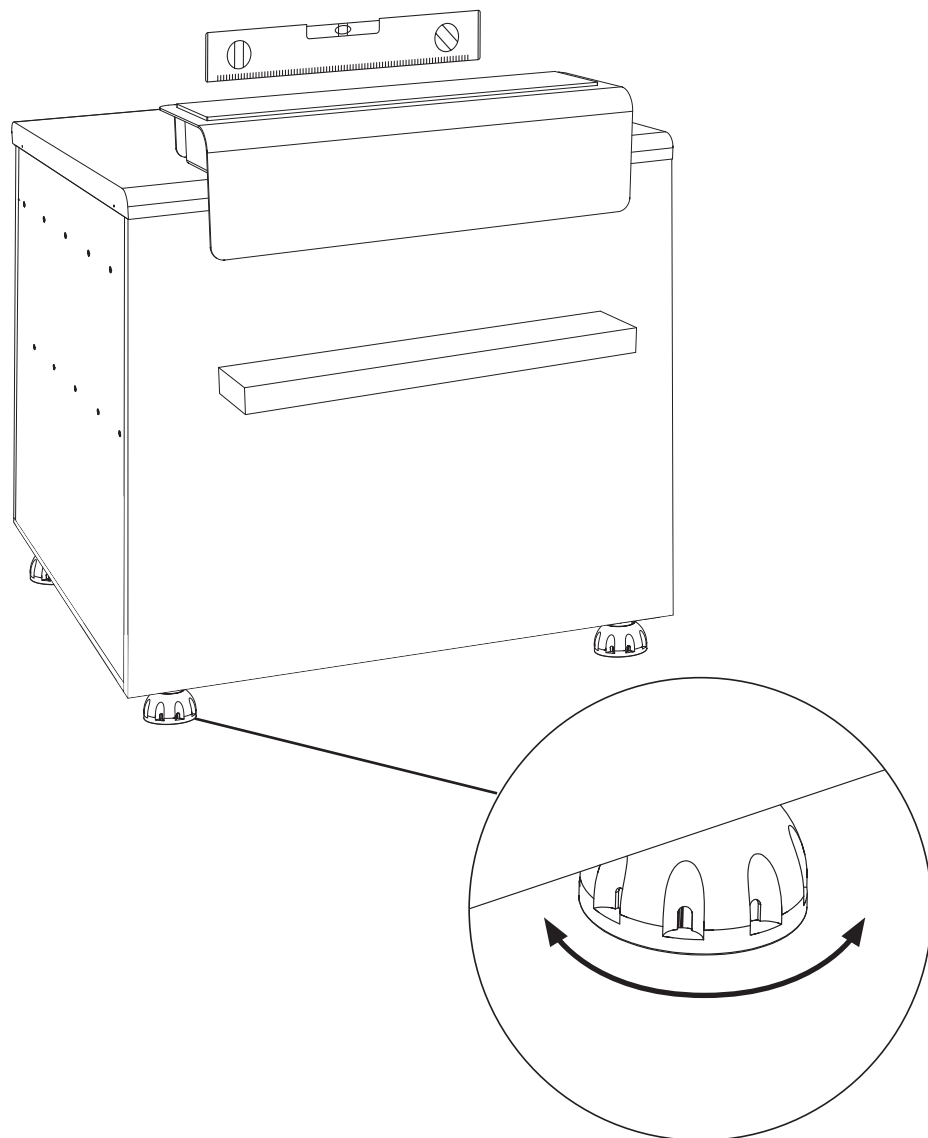
④



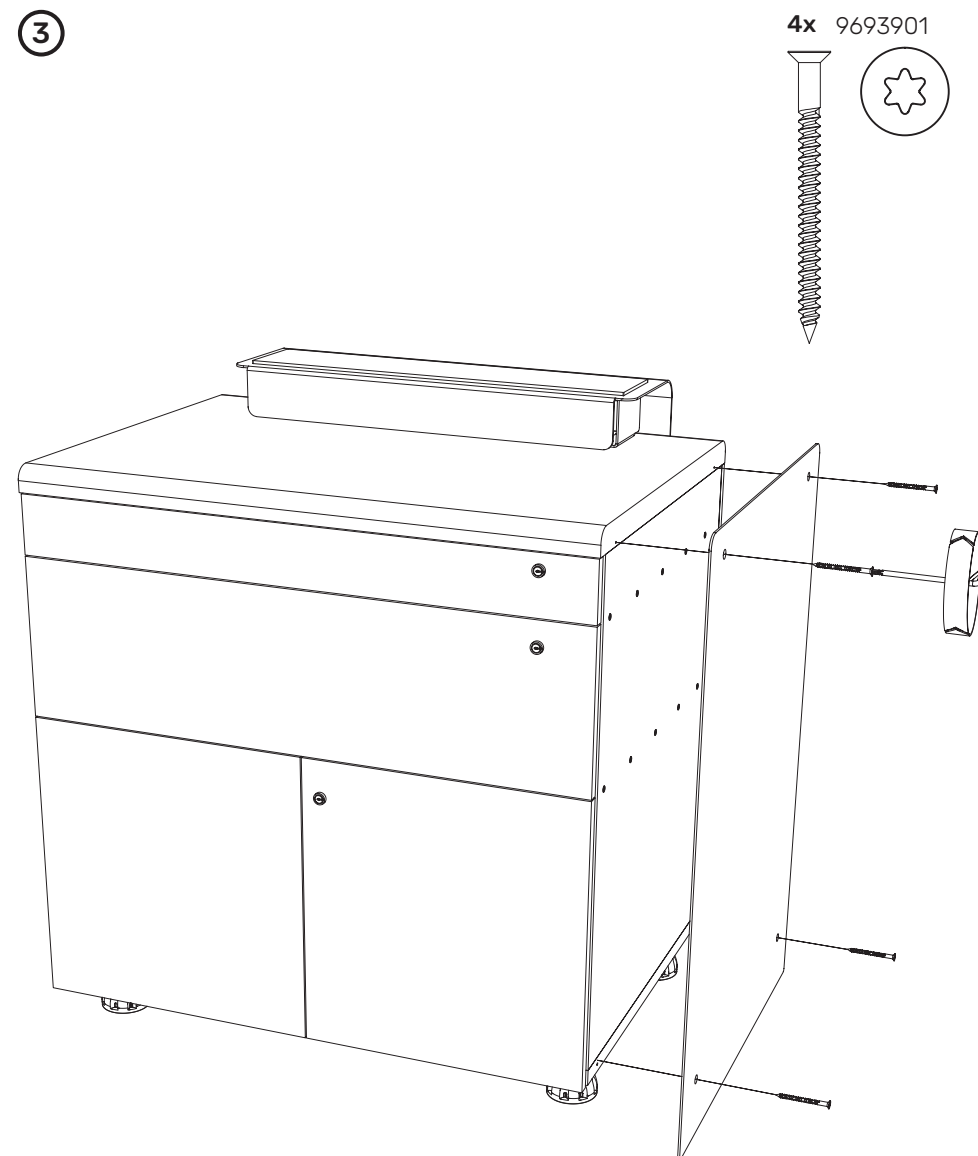
①



②



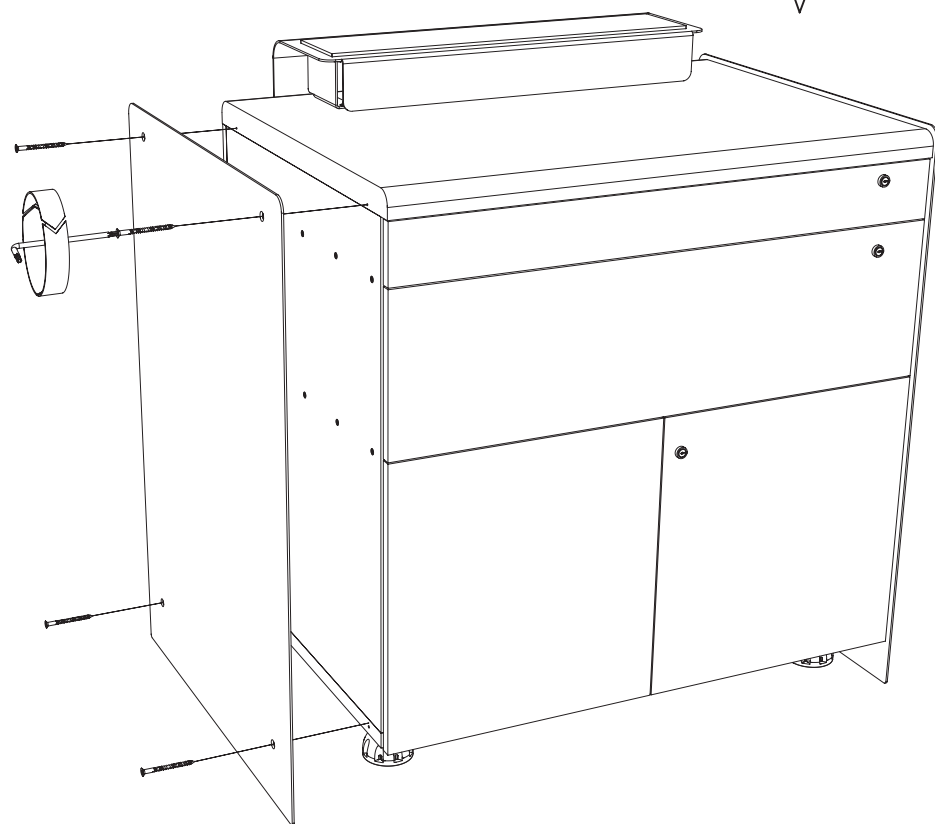
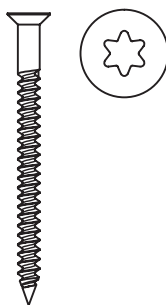
③



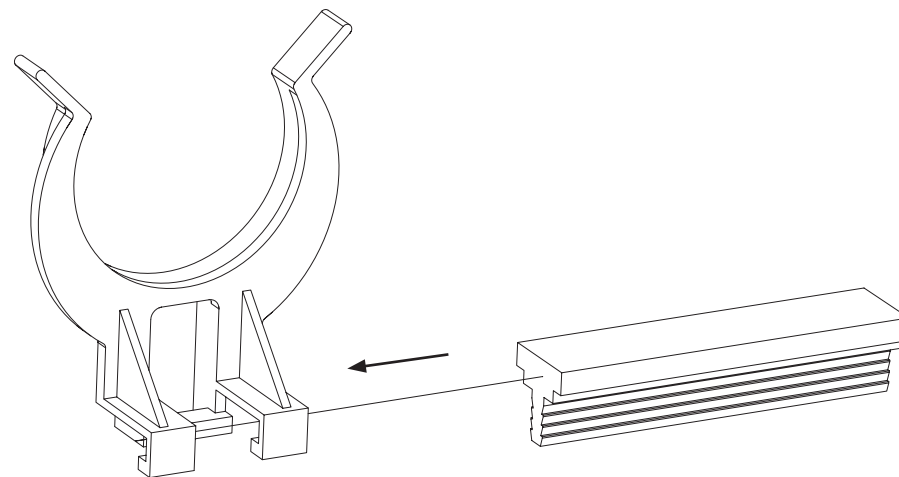


④

4x 9693901



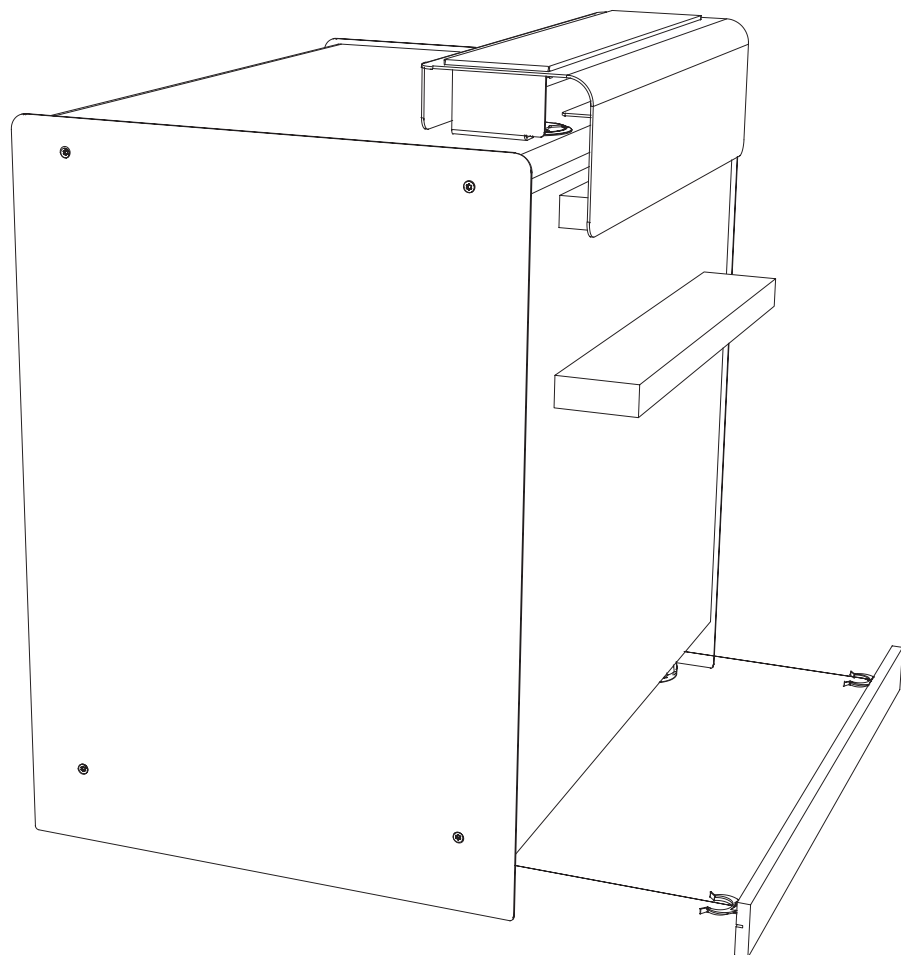
⑤



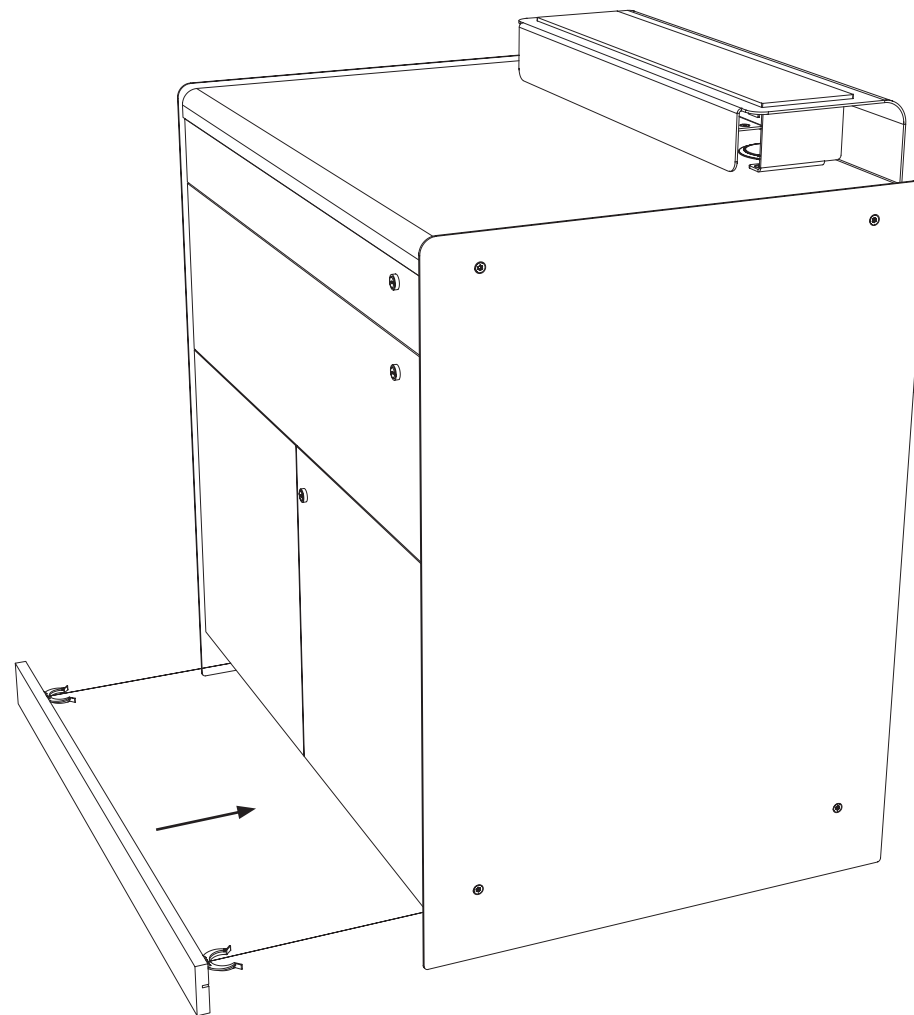
⑥



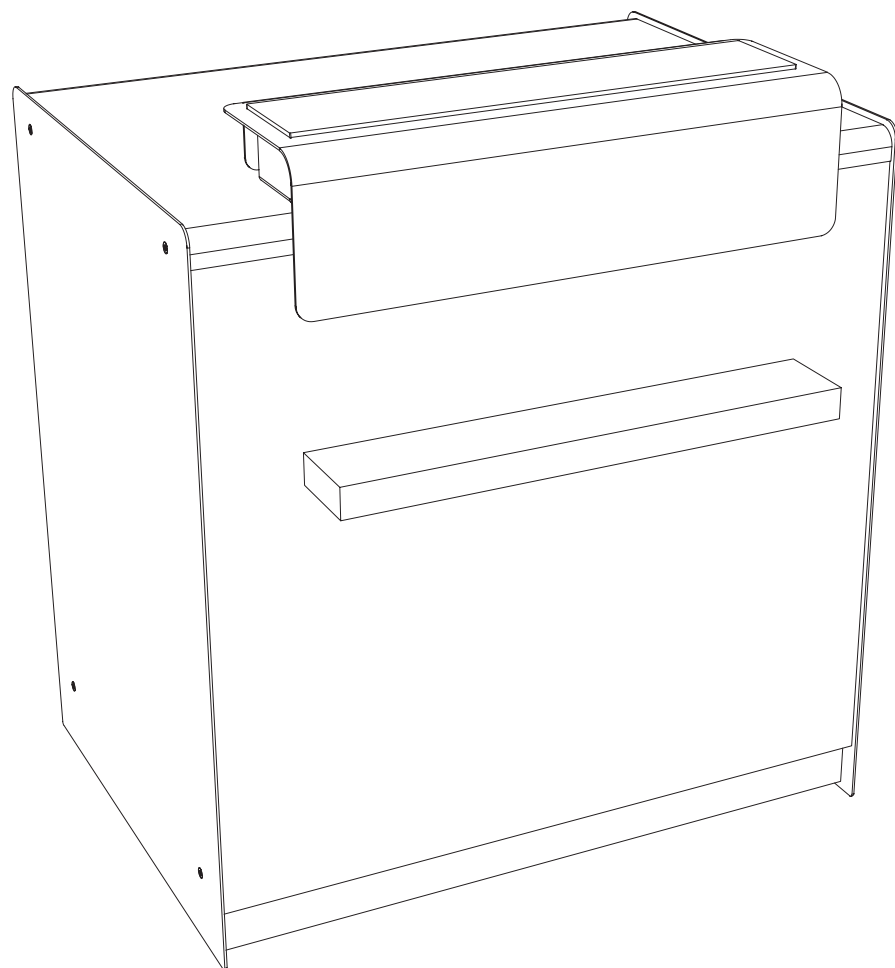
⑦



⑧



9

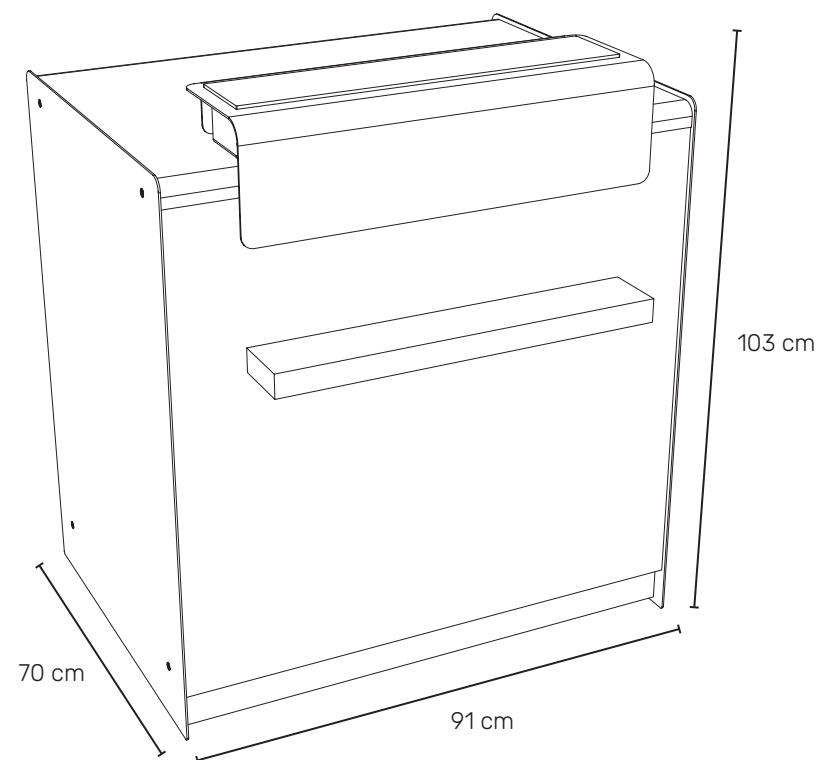


## Technische Daten

**Netzanschluss:** 230 V / 50 Hz

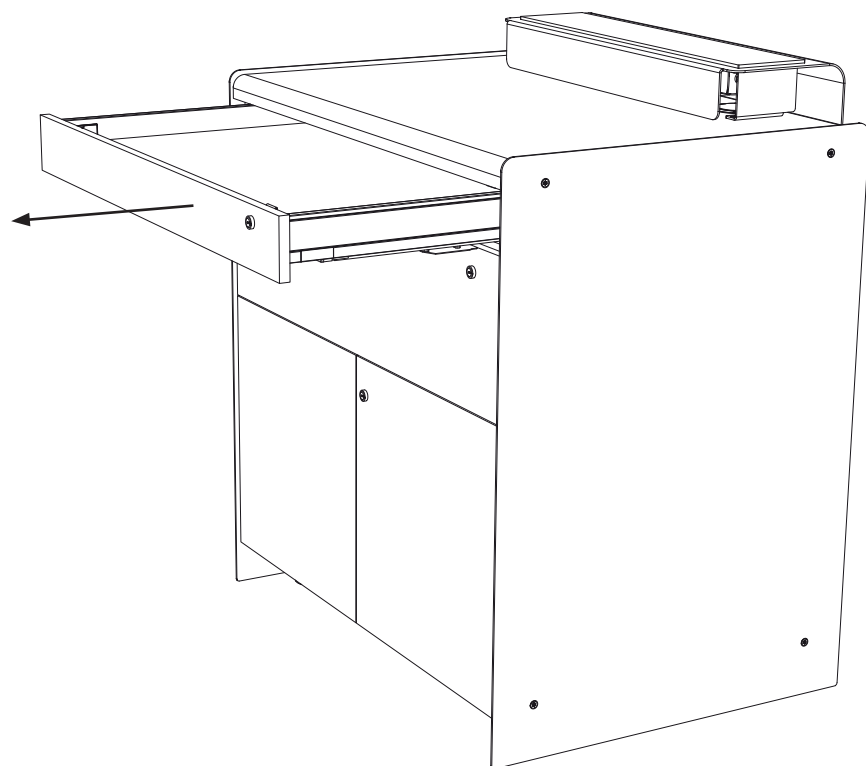
**Steckdosen:** Mehrfachsteckdose im Technik-Fach

**Außenmaße H/B/T:** 103/91/70 cm

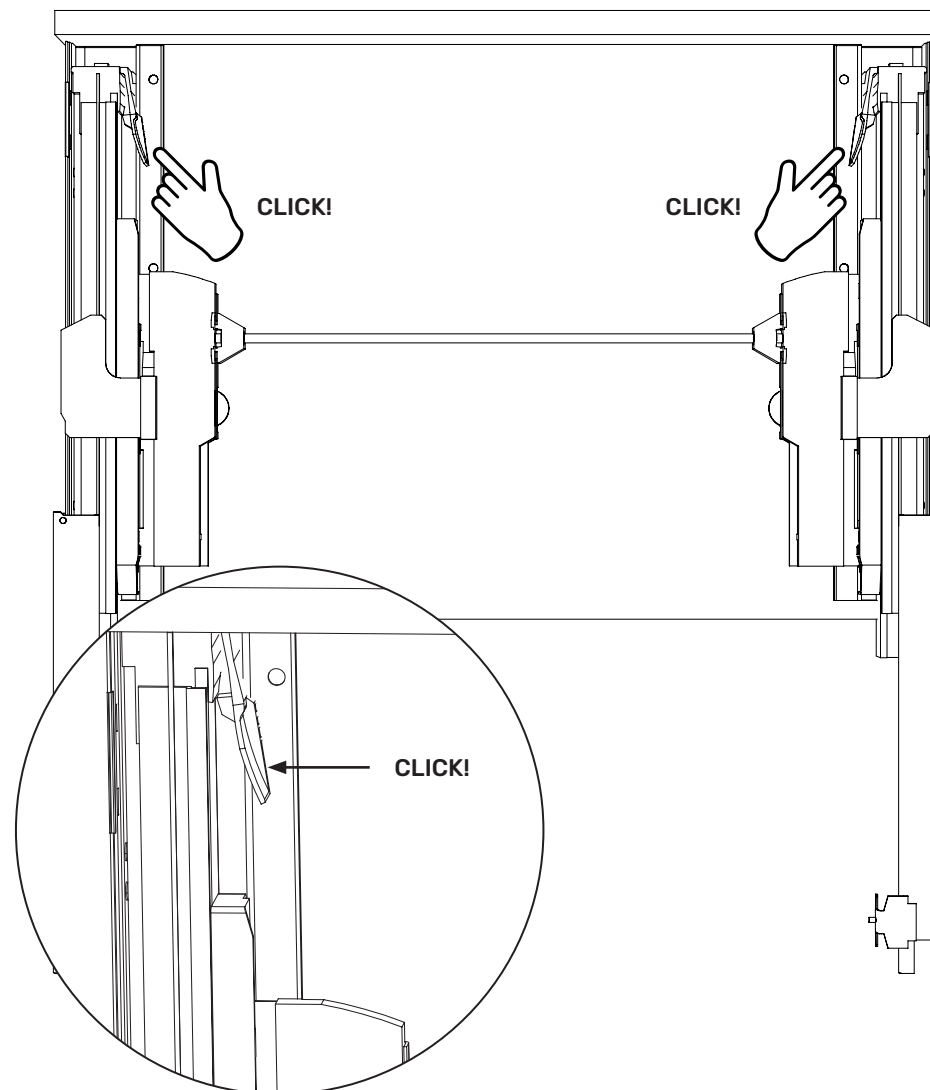


## Schubfach Entnahme

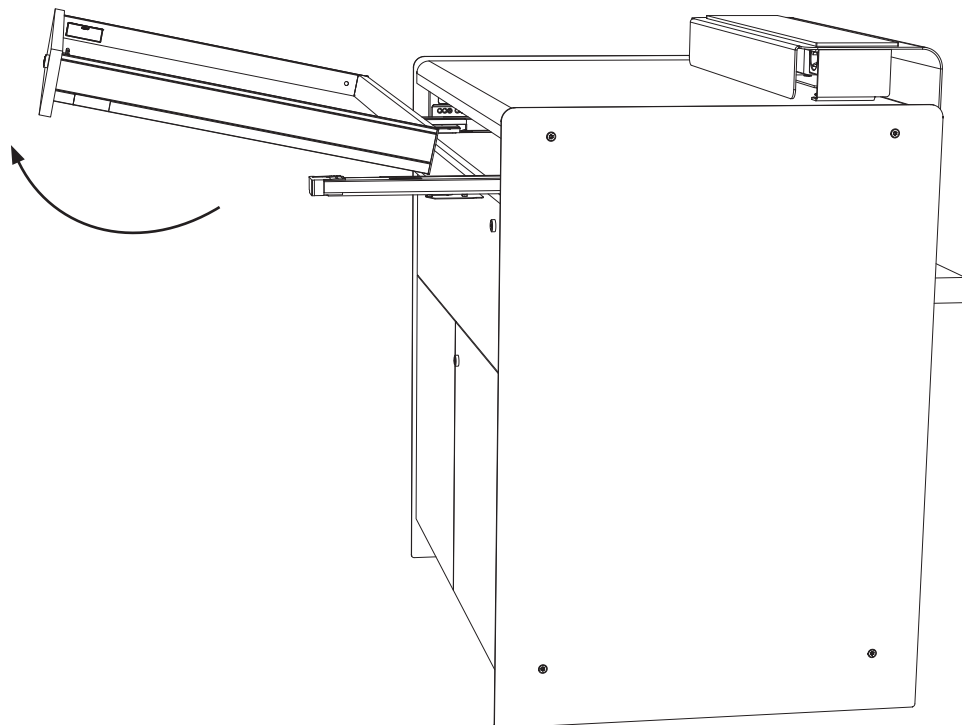
①



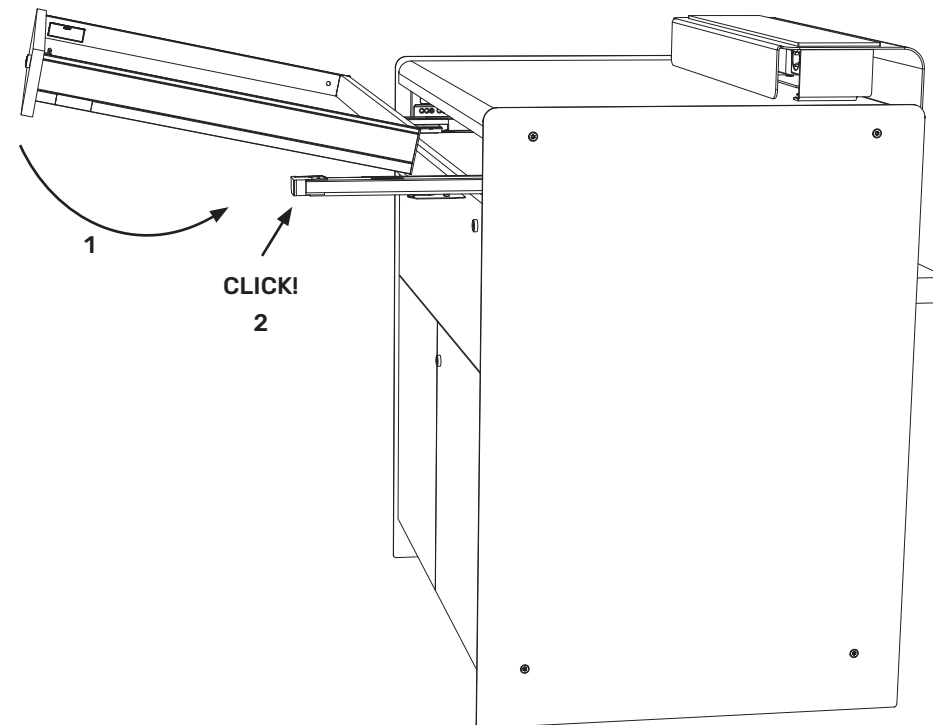
②



③

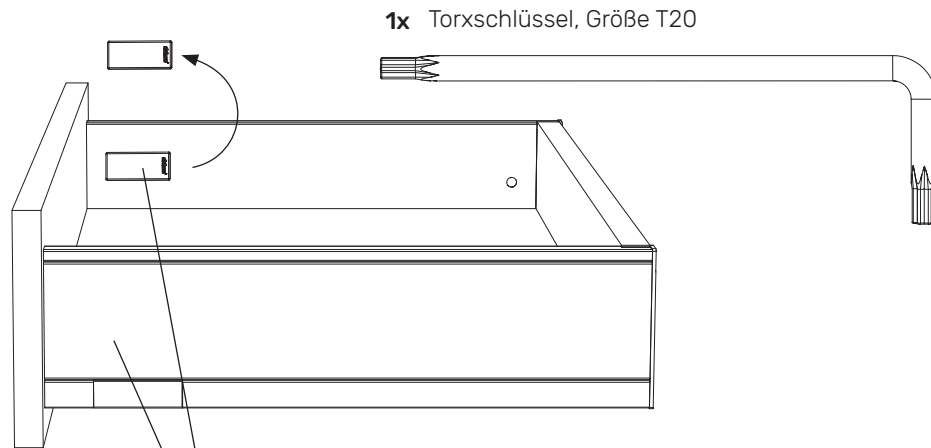


### Schubfach Einbau

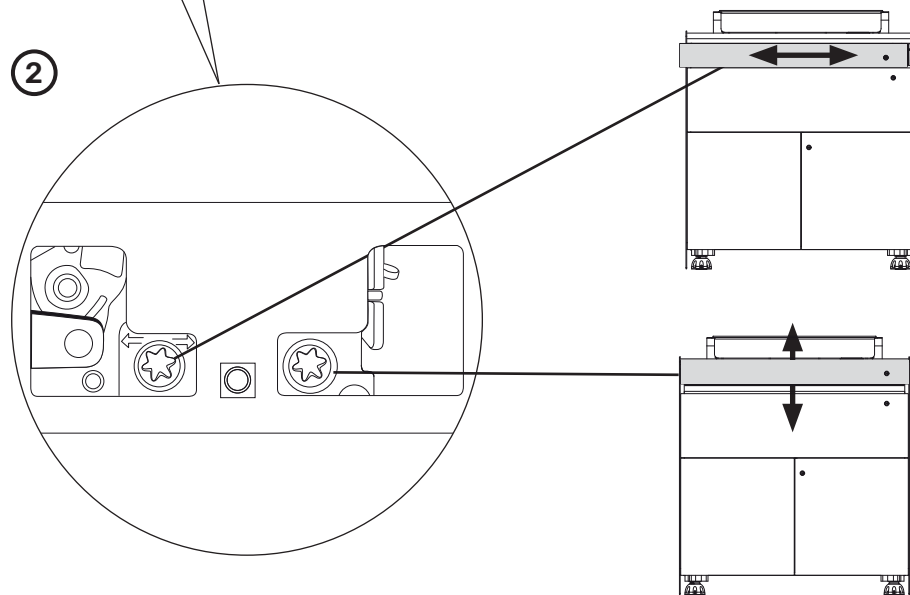


## Schubfach-Frontblenden Justierung

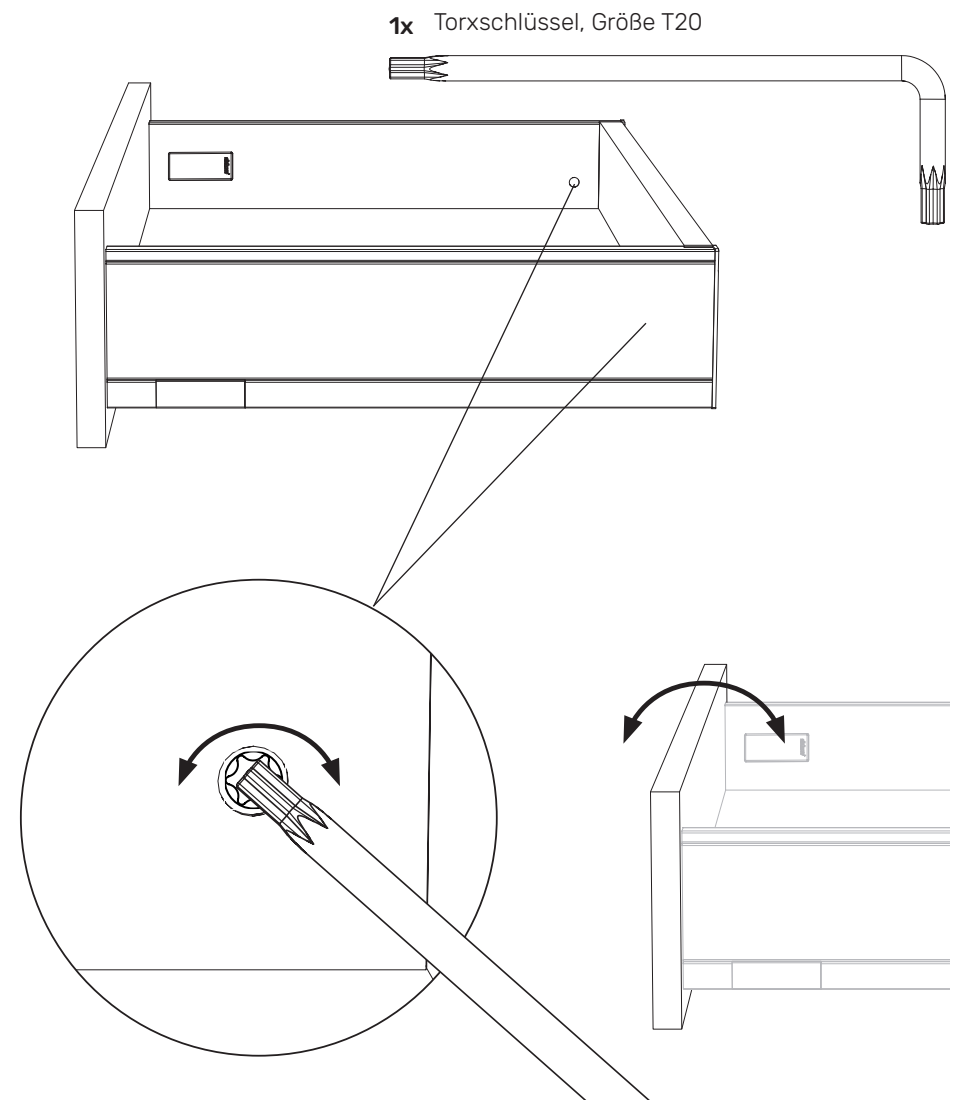
①



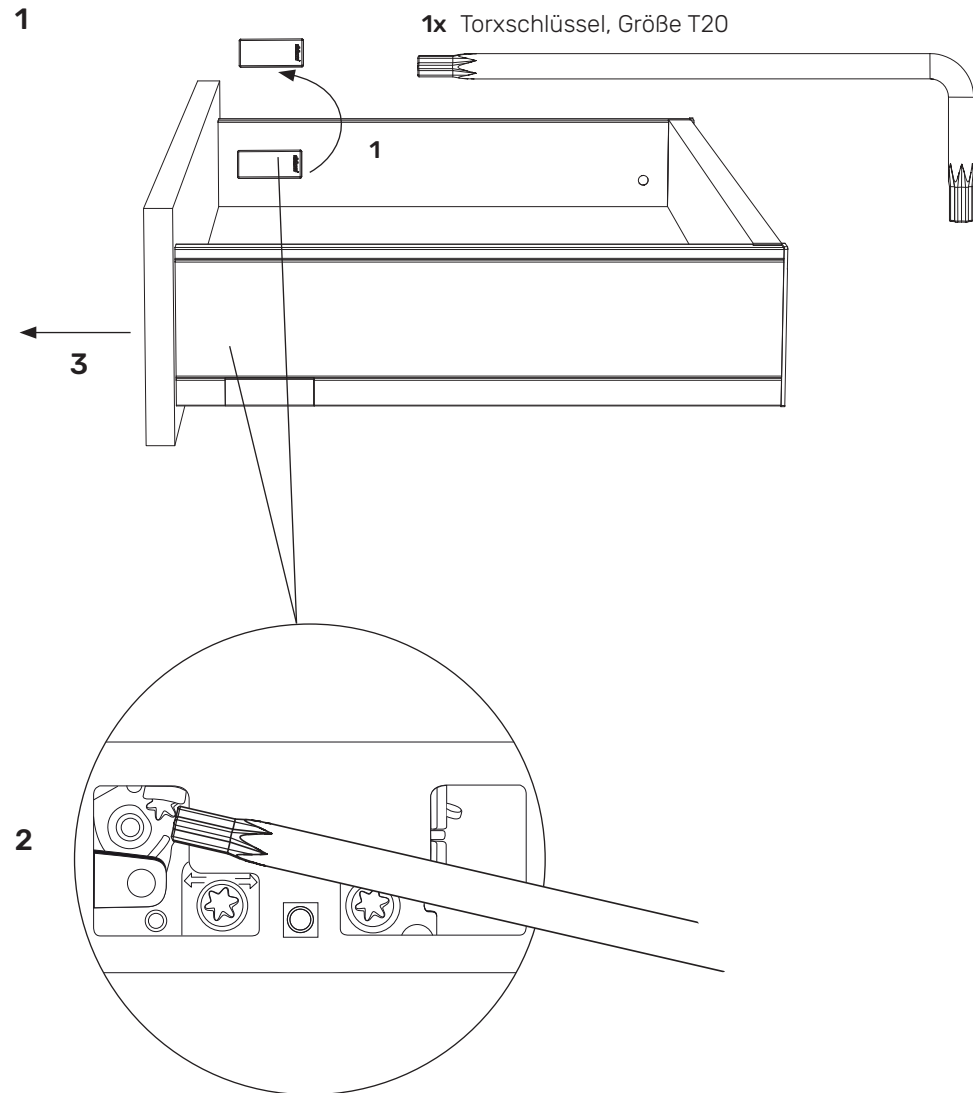
②



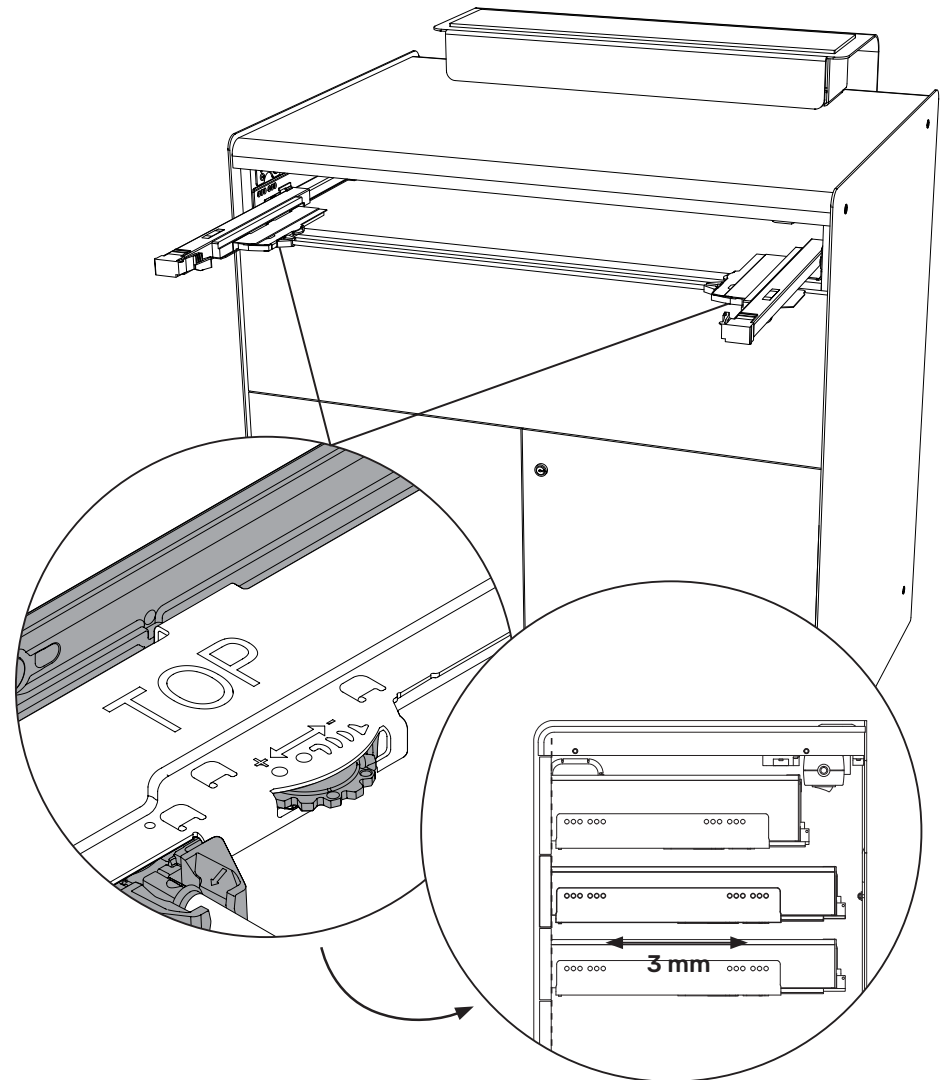
③



## Ausbau Schubfach-Frontblenden



## Tip-On Justierung



## Reinigung und Desinfektion



### Gefahr der Beschädigung durch falsche Pflege von Oberflächen

Desinfizieren Sie die Kontaktflächen nach jeder Behandlung mit RUCK Flächendesinfektionstücher, Medizinprodukt, alkoholfrei (Art.Nr. 2967002, Art.Nr. 2967102 oder Art. Nr. 2967202). Bitte beachten Sie die Einwirkzeiten der Desinfektionsmittel gemäß der Produktkennzeichnung.

Keine konzentrierten Desinfektions-, Lösungs- oder Reinigungsmittel oder alkoholhaltige Flüssigkeiten (> 50 % Alkoholanteil) verwenden. Keine Sprühdesinfektion verwenden.

Achten Sie unbedingt darauf, dass die verwendeten Reinigungsutensilien sauber sind. Wenn mineralische Verschmutzungen wie Sand- und Staubkörner in den Putzmitteln eingelagert sind, kann dies zur Zerstörung der Oberfläche führen. Keine Scheuermittel verwenden, wie z. B. Scheuermilch, Reinigungsschwämme, o.ä., die abrasive Partikel enthalten können. Rückstände von ausgelaufenen Flüssigkeiten müssen unverzüglich mit einem weichen Tuch von der Oberfläche entfernt werden.

Für eine schonende Reinigung der Oberflächen verwenden Sie ein weiches Baumwolltuch oder das RUCK Mikrofasertuch oberflächenschonend (Art.Nr. 29616).

Vorsicht: Andere Reinigungstücher mit Kunstfasern können eine scheuernde Wirkung haben und daher die Oberfläche angreifen.

Mit der Zeit können kleine Gebrauchsspuren an den Oberflächen entstehen. Diese fallen je nach Farbe und Lichteinfall mehr oder weniger auf. Sie stellen keine Minderung des Gebrauchswertes dar, sondern sind wie bei allen Oberflächen langfristig durch den Verschleiß im Praxisalltag nicht zu vermeiden. Flecken oder Verunreinigungen, verursacht durch Flüssigkeiten, welche die Oberfläche angreifen können (wie z. B. Propolis, Teebaumöl, chlorhaltige Reiniger, o.ä.), sind grundsätzlich von der Gewährleistung ausgeschlossen.



## Ersatzteile

Ersatzteile erfragen Sie bitte beim **RUCK SERVICE**.

Telefon +49 (0)7082. 944 22 55

Telefax +49 (0)7082. 944 22 59

E-Mail [service@hellmut-ruck.de](mailto:service@hellmut-ruck.de)

## Entsorgung



### Umweltgefährdung!

Falsche Entsorgung gefährdet unsere Umwelt



Der RUCK® ROOM desk ist am Ende seiner Lebensdauer den zur Verfügung stehenden Rückgabe- und Sammelsystemen zuzuführen!



## Gewährleistung

Sie erhalten für das Produkt eine Gewährleistung von 2 Jahren. Normaler Verschleiß bei Oberflächen, Rollen, Griffstücken, etc. und sonstigen beweglichen Bauteilen sind von der Gewährleistung ausgeschlossen.

Die Gewährleistung gilt ab Kaufdatum, an dem der Erstkunde das Produkt erworben hat. Das Kaufdatum ist mit Kaufbeleg nachzuweisen. Im Rahmen der Gewährleistung wird die HELLMUT RUCK GmbH fehlerhafte Produkte kostenlos reparieren oder – nach Wahl von RUCK – ersetzen.

Voraussetzung ist die frachtfreie Zusendung des fehlerhaften Produkts zusammen mit dem Kaufbeleg. Für Reklamationen im Ausland sind die dortigen Vertretungen zuständig. Im Zweifelsfalle bitte vor Rücksendung Rücksprache mit RUCK halten.

Die Gewährleistung entfällt, sofern nach unserer Feststellung der Fehler durch unsachgemäße oder falsche Installation/Montage oder Handhabung, Nichtbeachten der Gebrauchsanweisung, äußere Einwirkung, oder als Folge nichtautorisierter Reparatur oder Veränderung entstanden ist.

Die Gewährleistung beschränkt sich auf die Reparatur oder den Austausch des Produkts. Eine weitere Haftung (insb. für Umsatz- oder Verdienstaussfall) wird ausgeschlossen. Stellt sich jedoch heraus, dass es sich um einen nicht von der Gewährleistung erfassten Fehler handelt, oder dass die Gewährleistungsfrist abgelaufen ist, sind die Kosten für Überprüfung und Reparatur vom Kunden zu tragen.

Änderungen und Abweichungen der technischen Ausführung bleiben vorbehalten.

[illegible]

[illegible][illegible]

HELLMUT RUCK GmbH  
Daimlerstraße 23  
DE-75305 Neuenbürg  
fon +49 (0)7082. 944 20  
fax +49 (0)7082. 944 22 22  
[kontakt@hellmut-ruck.de](mailto:kontakt@hellmut-ruck.de)  
[hellmut-ruck.de](http://hellmut-ruck.de)

HELLMUT RUCK LTD  
Raceside Barn, Kirksanton  
Millom, GB-LA18 4NW

